



FORMATIONS
SUBSIDIÉES

1^{er} SEMESTRE 2021

Brochure de formations

Gratuites pour tous les travailleurs
et toutes les entreprises de la CP 116 & 207



Co-valent

Developing talents creates chemistry!

FONDS DE FORMATION DU SECTEUR DE LA CHIMIE,
DES MATIÈRES PLASTIQUES ET DES SCIENCES DE LA VIE

« **Une liaison covalente est une liaison chimique dans laquelle chacun des atomes liés met en commun un électron d'une de ses couches externes afin de former un doublet d'électrons liant les deux atomes.** »

Co-valent est le fonds de formation des ouvriers (CP 116) et des employés (CP 207) du secteur de la chimie, des matières plastiques et des sciences de la vie.

Présente comme une organisation du réseau, Co-valent rassemble différents partenaires autour d'une mission commune.

« **Developing talents creates chemistry !** »

Co-valent soutient et stimule le développement des compétences et l'emploi de (futurs) travailleurs et groupes à risques dans le secteur.

Les services de Co-valent :

- Offre de formations gratuites
- Conseils sur une gestion durable de carrière
- Subsidés pour des formations que l'entreprise organise elle-même

Soutien au fonctionnement et aux initiatives des partenaires :

- Soutien au fonctionnement des organisations sectorielles
- Favoriser les connaissances relatives à la technique et à la chimie dans l'enseignement
- Initiatives portant sur la mise au travail des groupes à risques
- Renforcer les groupes vulnérables de la population grâce à des projets de solidarité internationale

CONSULTEZ NOTRE SITE WEB

www.co-valent.be



VOTRE FONDS DE FORMATION ADAPTE SON OFFRE AFIN DE PERMETTRE À VOS TRAVAILLEURS DE CONTINUER À SE FORMER, MÊME EN RESTANT CHEZ SOI !

L'offre de formations de Co-valent a fortement été impactée par l'actualité. Notre équipe œuvre sans relâche afin de toujours proposer les meilleures solutions possibles. Beaucoup d'entreprises ont exprimé leur souhait de voir certaines de nos formations présentielle en version digitale. Ainsi, nous avons pu digitaliser plus de 120 formations le semestre passé. Nous avons décidé d'en faire de même pour ce début d'année 2021.

Sachez que nos partenaires de formations garantissent la même qualité de formation et font preuve de créativité afin de rendre ces formations digitales les plus actives et interactives possibles.

Bien entendu, la formation présentielle fait également partie intégrante de notre offre afin de permettre aux personnes n'ayant pas accès aux outils nécessaires ou aux personnes ne souhaitant pas de formation digitale de pouvoir continuer à se former également, et si les mesures gouvernementales et la situation sanitaire nous le permettent.

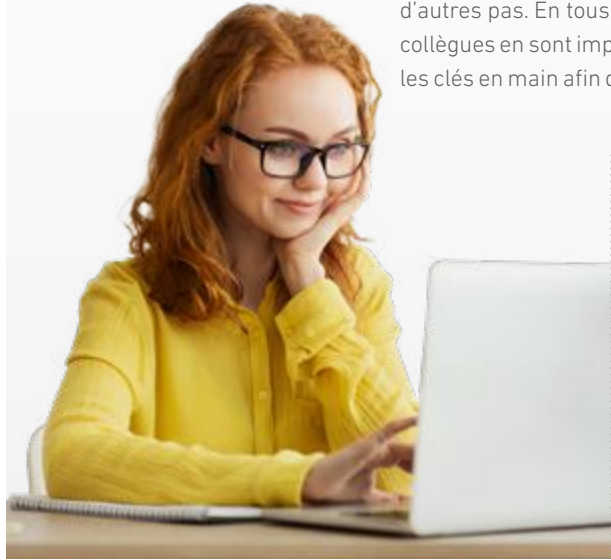


LES FORMATIONS DIGITALES SONT INDIQUÉES DANS LE TABLEAU PAR LE PICTO « ONLINE ».

APPRENDRE À TRAVAILLER À DISTANCE

Le travail à distance était déjà un sujet d'actualité avant la crise sanitaire et a été précipité par celle-ci.

Beaucoup de travailleurs du secteur en ont fait l'expérience. Certains y étaient déjà habitués, d'autres pas. En tous les cas, c'est un fait que l'organisation du travail et la communication entre collègues en sont impactées. Nous vous proposons des formations qui vont vous permettre d'avoir les clés en main afin de retirer le meilleur de cette expérience.



- Mieux communiquer pour mieux travailler ensemble
- Train@home - manager à distance
- Train@home - donner et demander du feedback à distance - rester en lien en restant chez soi
- Webinaire - onboarder à distance
- Webinaire - recruter et sélectionner à distance
- Webinaire - un télétravail efficace : ce qu'il faut faire et ne pas faire pour le télétravailleur
- Webinaire - accompagner votre équipe en temps de crise

SAVEZ-VOUS QUE LES PME ONT DROIT À DES AVANTAGES SUPPLÉMENTAIRES CHEZ CO-VALENT ?

JUSQU'À 10.000 € DE SUBSIDES FORMATION

Chaque entreprise peut récupérer les frais de formation des travailleurs des CP 116 of 207 en introduisant un dossier de subside en ligne. Le montant du subside est plafonné à 0,15% de la masse salariale brute de l'entreprise pour l'année de formation concernée.

Dans le cas des PME, ce subside est majoré à 500€ par travailleur avec un maximum de 5.000 € pour les formations suivies par les ouvriers et 5.000 € également pour les employés. Cela vaut donc vraiment la peine d'organiser des formations et de demander notre intervention financière !

Remarque: Outre les formations pour lesquelles vous avez une facture, les formations données en interne peuvent également faire l'objet d'un remboursement. Par exemple :

- le fournisseur de votre nouveau logiciel ou nouvelle machine vient donner des explications sur son utilisation => vous pouvez récupérer le coût salarial des travailleurs formés. Il suffit pour cela d'une liste de présence.
- Un nouveau travailleur a été engagé et a été formé par des collègues => vous récupérez le coût salarial du travailleur mais également du collègue qui l'a formé. Ici encore une liste de présence est demandée et un aperçu détaillé de la formation.

Contactez Co-valent pour plus d'informations sur les dossiers de subside: connect@co-valent.be

JUSQU'À 6.000 € DE SOUTIEN POUR AMÉLIORER VOTRE POLITIQUE DU PERSONNEL

Votre entreprise est une PME et vous souhaitez améliorer votre politique de carrière afin d'attirer les personnes ayant les talents et l'attitude appropriés, les faire évoluer et entretenir leur motivation? Grâce au chèque-conseil pour les PME, Co-valent souhaite soutenir les projets RH qui contribuent à une professionnalisation de votre politique du personnel. Ce chèque-conseil est concrètement une intervention sur les frais d'un consultant externe qui vous aide à identifier les besoins et mettre en place le projet. Demandez via connect@co-valent.be un entretien avec un de nos consultants afin d'en savoir davantage.

Exemples de projets qui entrent en compte:

- Introduire une politique d'accueil
- Développer le parrainage/marrainage
- Etablir des profils de compétences
- L'apprentissage structuré sur le lieu de travail
- Engagement et soutien de travailleurs issus des groupes à risques

Votre entreprise est considérée comme une PME si :

- son effectif ne dépasse pas 250 collaborateurs ;
- ET si la part détenue par une grande entreprise (<250 collaborateurs) ou par un groupe de plusieurs grandes entreprises ensemble sur le capital ou les droits de vote de votre entreprise est inférieure à 50%.



TALENTENFABRIEK GUIDE LES CHERCHEURS D'EMPLOI VERS NOTRE SECTEUR!

Talentenfabriek est le point central pour l'emploi et la formation dans l'industrie anversoise. Il s'agit d'une collaboration entre la ville d'Anvers, VDAB, la Province d'Anvers, FTMA - Vibam (fonds de formation de l'industrie technologique) et Co-valent.

Continuellement à la recherche de collaborateurs ayant un feeling pour le technique, un partenaire comme Talentenfabriek est un atout majeur pour les entreprises de notre secteur. Co-valent soutient ce projet en accord avec sa mission: le soutien et la stimulation du développement des compétences et de la mise à l'emploi de (futurs) travailleurs et groupes à risque dans le secteur.

Durant le "bassin chimie" (un trajet de screening et d'orientation en collaboration avec VDAB et Acta), les chercheurs d'emploi qui posent leur candidature pour une formation d'opérateur de procédés découvrent le métier.

De cette façon, Talentenfabriek s'assure non seulement d'un flux qualitatif pour la formation d'opérateur de procédés de VDAB, mais voit aussi en accord avec le candidat quelles sont les autres formations menant à ce métier afin de trouver le trajet le plus adapté (VDAB / 7 CPT / SIRA / 1825 / CVO).

Dans un même temps, Talentenfabriek œuvre pour motiver les jeunes et leurs parents aux métiers de l'industrie anversoise. Habituellement, cela se fait grâce à l'événement Haai!TECH qui invite les jeunes et leurs parents à découvrir les choix d'études possibles et les métiers techniques.

En raison du coronavirus, l'organisation redouble de créativité afin de trouver une manière de continuer à convaincre ce public cible de la variété de possibilités dans notre secteur suite à une formation dans la filière STEM. Alors tenez bien Talentenfabriek à l'œil ces prochains mois...

www.talentenfabriek.be

NOUVELLES TECHNOLOGIES AU CEFOCHIM

LE CEFOCHIM, CENTRE DE FORMATION POUR LES INDUSTRIES CHIMIQUES ET BIOPHARMACEUTIQUES, FORME LES (FUTURS) TRAVAILLEURS AUX NOUVELLES TECHNOLOGIES.



On peut citer par exemple une toute nouvelle chaîne intégrée (fermentation-distillation-transestérification) pour la production de bioéthanol et biodiesel à base de biomasse connectée à une salle de contrôle permettant la mise en œuvre et le suivi des procédés de fabrication à distance.

Ou encore l'utilisation de QR Codes et d'outils numériques mobiles comme des tablettes pour la gestion des batch-record et des matières entrantes dans un complexe de salles blanches de production bio-pharma et des smartphones pour accéder à des vidéos, modes d'emploi, procédures et fiches de sécurité produits intégrés dans la bibliothèque du Cefochim.

Le centre est aussi actif dans le développement et l'intégration d'outils numériques dans des parcours de formation à distance comme par exemple la création d'un logiciel recréant le complexe de salles blanches du Cefochim en 3D avec ses équipements et les liens vers des procédures et/ou éléments explicatifs permettant aux apprenants de s'y déplacer virtuellement et d'acquérir différents savoirs spécifiques.

Des projets supplémentaires sont encore en cours de développement comme par exemple une demande de financement introduite par Cefochim et ViTalent en vue de développer un module d'apprentissage en réalité virtuelle qui permettra l'acquisition de la pratique des gestes nécessaires pour des manipulations sous flux aseptique.


 www.cefochim.be

COMMENT BIEN APPRENDRE AVEC LES OUTILS DIGITAUX? ACTA RECHERCHE, DÉVELOPPE ET TESTE...

RÉALITÉ VIRTUELLE, RÉALITÉ AUGMENTÉE, RÉALITÉ MIXTE,... DE NOUVEAUX DÉVELOPPEMENTS DIGITAUX FONT CONSTAMMENT LEUR APPARITION DANS NOTRE SOCIÉTÉ. DANS LE MONDE DE LA FORMATION, IL Y A AUSSI BEAUCOUP D'ENTHOUSIASME POUR SE LANCER AVEC CES TECHNOLOGIES. AVEC LE TRAVAIL À DOMICILE ET L'ENSEIGNEMENT À DISTANCE, CETTE TENDANCE S'EST ENCORE ACCÉLÉRÉE.



« Il est donc important d'utiliser la digitalisation de la bonne manière pour les problèmes d'apprentissage auxquels nous sommes confrontés »

 Hans Musters
Business Development Manager chez ACTA

Mais comment bien apprendre avec ces outils digitaux?

Pour développer une expertise dans ce domaine, ACTA participe au projet européen Horizon 2020 Charming et au projet VLAIO Living Lab Learning 4.0. Au sein de Charming, les doctorants étudient l'efficacité d'apprentissage de la RV, de la RA et des jeux. Le Proeftuin 4.0 développe des démonstrations de faisabilité basées sur des entretiens avec des professionnels RH.

ACTA développe et teste également ses propres solutions d'apprentissage digitales. La convivialité, l'efficacité de l'apprentissage et la sensibilisation à la sécurité sont au cœur du sujet.

Un voyage virtuel à travers une installation de processus ...

Ainsi, en septembre 2020, nous avons lancé une visite virtuelle de notre installation de processus pour les étudiants de la 7^e année en techniques de processus.



L'utilisation de lunettes VR s'inscrit dans le cadre de vie des jeunes. De plus, en raison de la digitalisation croissante dans le monde des affaires, cela constitue une étape supplémentaire dans le rôle d'intermédiaire que ACTA veut occuper entre l'éducation et l'industrie.

Faire découvrir au plus grand nombre de collaborateurs issus de la chimie ces nouvelles formes d'apprentissage, tel est notre défi pour 2021 !

Souhaitez-vous avoir un avant-goût de ces nouvelles méthodes d'apprentissage digitales ou recherchez-vous un soutien dans l'introduction de solutions d'apprentissage digitales dans votre entreprise? Nous serons heureux de vous aider !

Plus d'informations

www.acta-vzw.be

AGENTSCHAP INNOVEREN & ONDERNEMEN

Vlaanderen is ondernemen

ACTA

CHARMING



Si votre entreprise organise des formations internes ou collabore avec un prestataire de formations externe, vous pouvez par la suite demander des subsides chez Co-valent. Vous trouverez un guide explicatif sur la demande de subside sur notre site web www.co-valent.be. Vous pouvez également assister à l'une de nos sessions d'information sur le sujet.

Pharmacie et biotechnologie

La cytométrie en flux	3H E-LEARNING + 2 JOURS PRÉSENTIEL	Charleroi	
Formation de base en biotechnologie	3 JOURS	Seneffe	
IT validation – réglementation et aspects pratiques	2 JOURS	Seneffe	
Biostatistiques – méthodes statistiques utilisées en laboratoire	3 JOURS	Seneffe	
Data management	2 JOURS	Seneffe	
PK&ID – pharmacie et biotechnologie	1 JOUR	Seneffe	
Microbiologie – bactériologie	1 JOUR	Seneffe	
Chromatographie préparative – base	2 JOURS	Seneffe	
Chromatographie ionique	1 JOUR	Seneffe	
Filtration	2 JOURS	Seneffe	
Lyophilisation	2 JOURS	Seneffe	
Les principes aseptiques – grades A et B	3 JOURS	Seneffe	
Les principes aseptiques – grades C et D	2 JOURS	Seneffe	
Zone d'atmosphère contrôlée – maîtrise de la contamination	2 JOURS	Seneffe	
Bases de la stérilisation à la chaleur humide (autoclavage)	1 JOUR	Seneffe	
HVAC de base en industrie biopharma	1 JOUR	Seneffe	
Biosécurité	1 JOUR	Seneffe	
Initiation au pilotage et maintenance des enceintes microbiologiques	2 JOURS	Seneffe	
Bonnes pratiques de laboratoire	2 JOURS	Seneffe	
GMP bases – découverte des GMP	2 JOURS	Seneffe	
GMP avancé	2 JOURS	Seneffe	
Bonnes pratiques de validation en pharma	2 JOURS	Seneffe	
Validation de procédure de nettoyage	2 JOURS	Seneffe	
Validation des méthodes analytiques	2 JOURS	Seneffe	
Qualification des équipements de production et de leur environnement (protocole/exécution des tests/rapport et analyse)	4 JOURS	Seneffe	
Pratique de l'audit interne	2 JOURS	Seneffe	
Evaluation et audit des fournisseurs	2 JOURS	Seneffe	
Quality risk management	2 JOURS	Seneffe	
Gestion des «adverse events» (déviations) et CAPA	1 JOUR	Seneffe	
Gestion des changements (change control)	1 JOUR	Seneffe	
Transfert des méthodes analytiques et comparaison des méthodes	2 JOURS	Seneffe	
Culture de cellules adhérentes à grande échelle	3 JOURS	Seneffe	
Boucle d'eau	1 JOUR	Seneffe	

Chimie verte

Gestion d'une station d'épuration des eaux usées en industrie chimique et biotechnologique	3 JOURS	Seneffe	
--	---------	---------	--

Electricité, mesure & régulation de procédés

BA4 pour non-électriciens	1 JOUR	Charleroi Liège Tournai
BA4 pour non-électriciens (théorie et pratique)	2 JOURS	Seneffe
BA4/BA5 pour électriciens	2 JOURS	Seneffe
BA5 – perfectionnement pour électriciens	1 JOUR	Liège Tournai
Electricité industrielle pour non-électriciens	5 JOURS	Seneffe Tournai
Trajet en électricité – module 1: électricité de base	3 JOURS	Tournai
Trajet en électricité – module 2: moteurs électriques	3 JOURS	Tournai
Trajet en électricité – module 3: capteurs	2 JOURS	Tournai
Dépannage instrumentation	2 JOURS	Seneffe
Instrumentation intelligente et Hart	1 JOUR	Seneffe
Instrumentation pratique pour non-instrumentistes	6 JOURS	Seneffe
Techniques de mesure – base	3 JOURS	Seneffe
Vannes de régulation – fonctionnement et dimensionnement	2 JOURS	Seneffe
Vannes de régulation – advanced	2 JOURS	Seneffe

Techniques mécaniques

Diagnostic de pannes – approche méthodologique et technique	4 JOURS	Liège Tournai
Conduite des installations frigorifiques industrielles (pour opérateurs de production et techniciens des utilités)	2 JOURS	Seneffe
Habilitation jointage	1 JOUR	Seneffe
Mise en place de la maintenance préventive	2 JOURS	Seneffe

Génie chimique

Formation de base en chimie pour non-chimistes – module 1	4 JOURS	Seneffe
Formation de base en chimie pour non-chimistes – module 2	4 JOURS	Seneffe
PK&ID – industrie chimique	1 JOUR	Seneffe
Pompes centrifuges et volumétriques – base	2 JOURS	Seneffe
Pompes centrifuges et volumétriques – avancé	2 JOURS	Seneffe
Maintenance des pompes centrifuges et volumétriques (pour techniciens de maintenance)	2 JOURS	Seneffe
Pompes à vide	1 JOUR	Seneffe
Dynamique des fluides – liquides	1 JOUR	Seneffe
Echanges thermiques – base	1 JOUR	Seneffe
Echanges thermiques – avancé	1 JOUR	Seneffe
Production de vapeur industrielle	1 JOUR	Seneffe

Techniques analytiques

GC – base	3 JOURS	Seneffe
GC – développement des méthodes	2 JOURS	Seneffe
GC – MS	2 JOURS	Seneffe
HPLC – base	3 JOURS	Seneffe
HPLC – développement des méthodes	2 JOURS	Seneffe
Dosage de l'eau par Karl Fischer	1 JOUR	Seneffe
Analyse ICP	1 JOUR	Seneffe

Plasturgie

Injection, moulage de matières thermoplastiques – formation de base	3 JOURS	Tournai
Comprendre les non-conformités de pièces injectées – perfectionnement	1 JOUR	Tournai
Presse injection plastique – monteur-régleur	10 JOURS	Charleroi

Sécurité, qualité et environnement

Analyse participative de risques (pour chefs d'équipe)	1 JOUR	Louvain-la-Neuve
ATEX – maintenance et supervision	1 JOUR	Seneffe
ATEX – opérateurs et techniciens	1 JOUR	Seneffe Tournai
Améliorer son comportement «sécurité» dans un environnement industriel	2 JOURS	Seneffe
Introduction aux principes d'amélioration et de maintien de la qualité: la méthode 5S	1 JOUR	Seneffe Tournai
Lean management	2 JOURS	Nivelles
Risques chimiques - base	1 JOUR	Seneffe

Logistique

Evaluer vos transporteurs en mesurant leurs performances	1 JOUR	
Douane – les formalités douanières. La législation douanière au service de vos activités commerciales internationales	2 JOURS	Tournai
Manuel pour une détermination correcte de la valeur en douane des marchandises	1 JOUR	
Guide pratique pour l'établissement, le dépôt et le suivi des déclarations en douane	1 JOUR	
Incoterms 2020 – base	1 JOUR	Tournai
La législation CMR et la lettre de voiture CMR	1 JOUR	
Les documents du commerce international et les intermédiaires	2 JOURS	Tournai
Arrimage de charges et responsabilité du chargeur/transporteur	1 JOUR	Tournai
L'origine des marchandises – impact commercial et fiscal de l'origine	1 JOUR	
Réglementation ADR pour employés	1 JOUR	Houdeng-Goegnies

Manutention et levage

Cariste – sans expérience	5 JOURS	Bruxelles Jumet Liège Marchienne-au-Pont Tournai
Cariste – recyclage	3 JOURS	Bruxelles Jumet Liège Marchienne-au-Pont Tournai
Cariste – renouvellement brevet	1 JOUR	Bruxelles Jumet Liège Marchienne-au-Pont Tournai
Nacelle – base	2 JOURS	Liège Marchienne-au-Pont Tournai
Nacelle – évaluation	1 JOUR	Liège Marchienne-au-Pont Tournai

Bureautique & réseaux sociaux

Trajet digital LEARNAPPY – facilitez votre travail quotidien avec Office 365	COACHING 4 SEMAINES	
Excel base	3 JOURS	Gembloux Liège Nivelles
Excel avancé	3 JOURS	Liège Nivelles
Trajet digital LEARNAPPY – Excel : tableaux croisés dynamiques	COACHING 4 SEMAINES	
Excel avancé – graphiques et statistiques	1 JOUR	Gembloux Tournai
VBA Excel	3 JOURS	Bruxelles Nivelles
Gagnez du temps grâce aux formules dans Excel	1 JOUR	Liège
Trajet digital LEARNAPPY – créez des présentations percutantes avec Powerpoint	COACHING 4 SEMAINES	
Retirez le maximum d'Outlook	1 JOUR	Nivelles Tournai

Office à la carte
Les formations «à la carte» sont des formations de type «blended-learning» où le participant compose lui-même le contenu de sa formation. Chaque participant suit un cours e-learning sur mesure en classe et reçoit un accompagnement individuel du professeur présent.

Les cours «Office à la carte» sont disponibles dans différentes versions (2003, 2007, 2010, 2013, 2016) et différentes versions linguistiques (NL, FR, UK).

OneNote à la carte	1 - 3 JOURS	Bruxelles Zaventem
Excel à la carte	1 - 3 JOURS	Bruxelles Charleroi Liège Namur Nivelles Tournai Wavre Zaventem
Word à la carte	1 - 3 JOURS	Bruxelles Charleroi Liège Namur Nivelles Tournai Wavre Zaventem
Powerpoint à la carte	1 - 3 JOURS	Bruxelles Charleroi Liège Namur Nivelles Tournai Wavre Zaventem
Access à la carte	1 - 3 JOURS	Bruxelles Charleroi Liège Namur Nivelles Tournai Wavre Zaventem

Suite à la crise sanitaire, il est possible de suivre les formations en bureautique à la carte soit sur place, soit à distance.

Pourquoi aucune date n'est mentionnée sur le site pour les formations Office à la carte, Manutention et levage et Langues ?

Les dates des formations seront proposées après l'inscription. Les inscriptions se font via notre site www.co-valent.be.

Choisissez le lieu de formation souhaité et inscrivez votre travailleur. Cette inscription sera ensuite envoyée à notre centre de formation qui prendra contact avec vous pour choisir et confirmer le programme et les dates souhaitées.

Aptitudes personnelles

Train@home – donner et demander du feedback à distance	0,5 JOUR	
Webinaire – un télétravail efficace: ce qu'il faut faire et ne pas faire pour le télétravailleur	1 HEURE	
Capitaliser et transmettre son savoir-faire métier avec efficacité (pour travailleurs opérationnels)	1 JOUR	Nivelles
Assertivité – s'affirmer et convaincre	2 JOURS	Nivelles Tournai
Trajet digital LEARNAPPY – développer son assertivité	COACHING 4 SEMAINES	
Développez votre assertivité – atelier de mise en pratique et de coaching (suite du trajet LEARNAPPY)	1 JOUR	Nivelles
Comprendre et oser le changement	2 JOURS	Nivelles
Mieux communiquer pour mieux travailler ensemble	2 JOURS	Nivelles Tournai
Gestion du temps	2 JOURS	Nivelles Tournai
Trajet digital LEARNAPPY – faire la paix avec le temps	COACHING 4 SEMAINES	
Gestion de projets	2 JOURS	Liège Nivelles

Management & organisation

Train@home – manager à distance	0,5 JOUR	
Webinaire – onboarder à distance	1 HEURE	
Webinaire – recruter et sélectionner à distance	1 HEURE	
Webinaire – accompagner votre équipe en temps de crise	1 HEURE	
Etre leader et savoir coacher – module 1: communication de base pour chefs d'équipe	2 JOURS	Nivelles Tournai
Etre leader et savoir coacher – module 2: guider son équipe vers la performance	2 JOURS	Nivelles Tournai
Trajet digital LEARNAPPY – le kit de survie du responsable d'équipe	COACHING 4 SEMAINES	
Workshop LEARNAPPY: gérer une équipe avec efficacité et sérénité	1 JOUR	Nivelles
Accompagner son équipe dans le changement	2 JOURS	Nivelles
Formation de base en tutorat	2 JOURS	Tournai
Digitalisez vos informations, vos documents et procédés: formation pratique	2 JOURS	Nivelles Tournai

Bien-être au travail

Transformer le stress en énergie positive	2 JOURS	Nivelles Tournai
Trajet digital LEARNAPPY – j'arrête de stresser et je cultive ma sérénité	COACHING 4 SEMAINES	
Améliorez votre capital mental au travail	2 JOURS	Nivelles
Personne de confiance – base	5 JOURS	
Personne de confiance – recyclage	0,5 JOUR	

Langues

Français sur le lieu de travail	SUR MESURE	Sur le lieu de travail
Formation en langue via Skype (FR – NL – EN – DE)	10H COACHING + E-LEARNING	

Offre digitale
Les formations de Co-valent qui sont données «en ligne» sont indiquées par le pictogramme ci-dessus dans le tableau. Si vous voyez aussi bien ce pictogramme que des villes, cela signifie qu'il y aura des sessions digitales et des sessions présentielles.

Thématiques en rapport avec le télétravail

Co-valent vous propose une série de formations en lien avec la crise sanitaire et le télétravail. Il y a des sujets pour les managers mais aussi pour tous les travailleurs.

Compétences de l'avenir

Co-valent a réalisé une étude sur les compétences qui seront importantes dans l'avenir pour notre secteur. 3 grands axes ont été identifiés: les compétences digitales, la gestion de carrière et les compétences socio-organisationnelles. Nous vous proposons plusieurs formations pour préparer vos travailleurs à ces changements.

Souhaitez-vous en savoir plus sur l'étude? Visitez notre site web

www.compétencesdelavenir.co-valent.be





Co-valent

Developing talents creates chemistry!



essencia



Boulevard A. Reyers 80
1030 Bruxelles
T. +32 2 238 99 24
connect@co-valent.be

www.co-valent.be